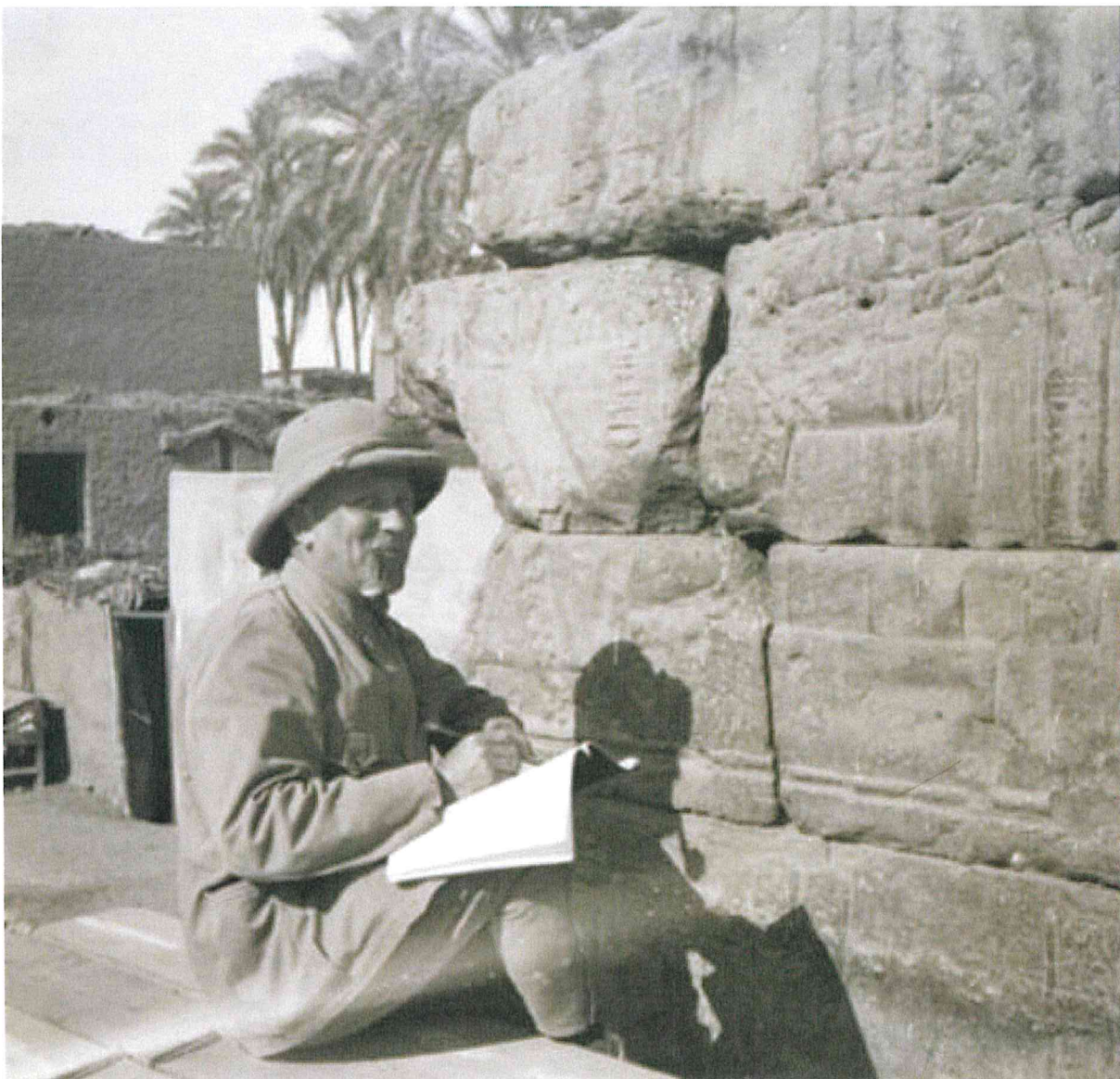


DES PYRAMIDES A MONTGERON

Etienne DRIOTON,
un égyptologue au fil du Nil



DOSSIER TECHNIQUE

SOM MAI RE

DEPARTEMENTS

- 3 PREAMBULE
- 4 ENTREE—DES PYRAMIDES A MONTGERON
- 4 BIOGRAPHIE
- 5 MISSIONS EPIGRAPHIQUES A MEDAMOUD
- 6 PORTIQUE ENTREE
- 7 Etienne DRIOTON, DIRECTEUR GENERAL DES ANTIQUITES EGYPTIENNES
- 7 CARRE DES FOUILLES « EXTERIEUR » de 1925 à 1936
- 11 CARRE DES FOUILLES « INTERIEUR » de 1936 à 1952
- 14 VIE QUOTIDIENNE
- 16 Etienne DRIOTON ET LE ROI FAROUK
- 16 LE BUREAU



Direction des Affaires Culturelles

Etienne Drioton, un égyptologue au fil du Nil — 11 janvier > 2 février 2019

DES PYRAMIDES A MONTGERON



Etienne DRIOTON,
un égyptologue au fil du Nil

Ce document technique est réalisé pour permettre de visualiser la répartition par département des différents documents, photographies, bâches pour le montage de cette exposition.

A ce document est joint un catalogue et un film permettant d'avoir une vue d'ensemble sur le contenu de l'exposition.

Des objets, des fac-similés, des revues de presse sont également en complément de cette exposition sur demande.

Une nomenclature détaillée est donnée pour pouvoir garder un ordre chronologique nécessaire à la mise en œuvre de l'exposition. Mise en place des photos dans l'ordre mentionné pour chaque département.

Une convention de prêt sera signée par les deux parties et adaptée en fonction des demandes de l'emprunteur.

Pour tous renseignements complémentaires, vous pouvez contacter :

Ghislaine MOGENTALE, Directrice des Affaires Culturelles 01.78.75.20.05 / 06.63.15.56.65

Michèle JURET, Conservatrice du musée Josèphe Jacquot 06.85.98.48.65



REPARTITION PAR DEPARTEMENTS

I—ENTREE / DES PYRAMIDES A MONTGERON

1 bâche de 2.40 x 3.50 : Giseh, fouilles près du Sphinx 1939



II—BIOGRAPHIE

1 panneau de 80 x 120 : De Nancy à Montgeron 1889 à 1961



1 panneau de 70 x 100 : Etienne Drioton avec médailles

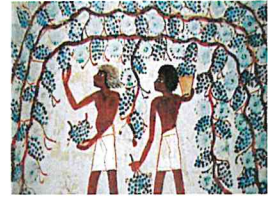


1 panneau de 70 x 100 : Carte du site



REPARTITION PAR DEPARTEMENTS

1 photo encadrée 40 x 50 (photo 30 x 45): La treille



Département accompagné du contenu d'une vitrine avec matériel photographique, boîtes et plaques de verre ayant servi pour la numérisation des 5 300 clichés appartenant à Etienne Drioton.

1 cartel A4 : descriptif de l'appareil photographique



III—MISSIONS EPIGRAPHIQUES A MEDAMOUD

1 panneau de 70 x 100 : Missions épigraphiques à Médamoud et à Tod



2 photos encadrées de 30 x 40 (photo 20x30)

1-2



4 photos encadrées 23 x 32 (photo 14 x 20)

3-4-5-6



REPARTITION PAR DEPARTEMENTS

IV—PORTIQUE ENTREE / RECTO

1 bâche de 2.40 x 3.50 : Médamoud



2 bâches de 1.50 x 3.50 : Médamoud 2 (photo coupée en deux)



V—PORTIQUE ENTREE / VERSO

1 bâche de 2.40 x 3.50 : Philae



2 bâches de 1.50 x 3.50 : Philae

Gauche



Droite



VI—PORTIQUE 2 / VERSO et RECTO

2 bâches de 2.40 x 3.50 :

Philae (côté temple Philae)

et croisière insolite

Verso



Recto



REPARTITION PAR DEPARTEMENTS

VII—Etienne DRIOTON , DIRECTEUR GENERAL DES ANTIQUITES EGYPTIENNES

1 panneau de 70 x 100 : DGAE 1936 à 1952

Etienne Drioton en Egypte
 Directeur général du service
 des Antiquités, au Caire
 1936-1952



Direction des Antiquités
 Etienne Drioton
 1936-1952

12 photos encadrées de 23 x 23 (photo 20x20)

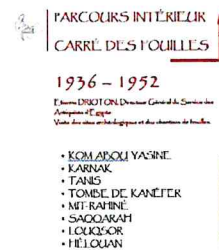


7 à 18

VIII—CARRE DES FOUILLES « EXTERIEUR » de 1925 à 1936

8 / 0 Etienne DRIOTON, chantier de fouilles

1 cartel A4 de présentation des fouilles



1 photo encadrées de 30 x 40 (photo 20x30)

19



REPARTITION PAR DEPARTEMENTS

8 / 1 DER EL MEDINEH

1 cartel A4 Ouverture du caveau de Sennefer



1 photo encadrée de 40 x 50 (photo 30x40)

20



9 photos encadrées de 13 x 18 (photo 10x15)



De 21 à 29

8 / 2 Etienne DRIOTON A MEDAMOUD

1 photo encadrée de 40 x 50 (photo 30x40)

30



REPARTITION PAR DEPARTEMENTS

3 photos encadrées de 23 x 33 (photo 15x21)

31-32-33



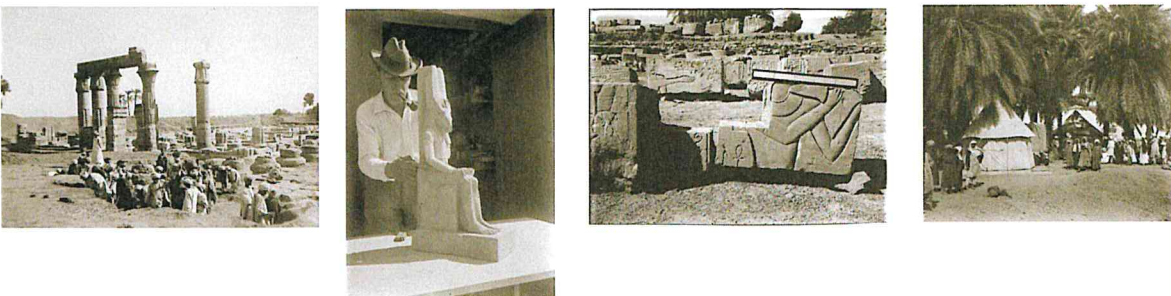
8 / 3 LE SITE DE MEDAMOUD

1 cartel A4 Le site de Médamoud



4 photos encadrées de 30 x 40 (photo 20x30)

De 34 à 37



1 photo encadrée de 50 x 50 (photo 40x40)

38



1 photo encadrée de 20 x 26 (photo 15x21)

39



REPARTITION PAR DEPARTEMENTS

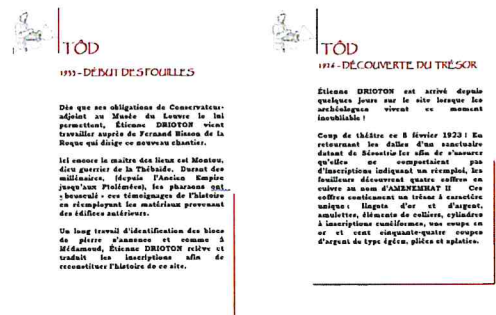
8 / 4 SESOSTRIS

8 photos encadrées de 13 x 18 (photo 10x15) de 40 à 47



8 / 5 TOD

2 cartels A4 Début des fouilles 1933 et découverte du trésor 1926



7 photos encadrées de 30 x 40 (photo 20x30) et 2 photos 20 x 26 (photo 15x21)



De 48 à 56

REPARTITION PAR DEPARTEMENTS

IX—CARRE DES FOUILLES « INTERIEUR » de 1936 à 1952

1 cartel A4 de présentation des fouilles

PARCOURS INTERIEUR
CARRÉ DES FOUILLES

1936 – 1952

Etienne DRIOTON, Directeur Général du Service des Antiquités de l'Égypte.
Visite des sites archéologiques et des chantiers de fouilles.

- KOM ABQU YASINE
- KARNAK
- TANIS
- TOMBE DE KANÉFER
- MIT-RAHINE
- SAQQARAH
- LOUXOR
- HELOUAN

9 / 1 HELOUAN

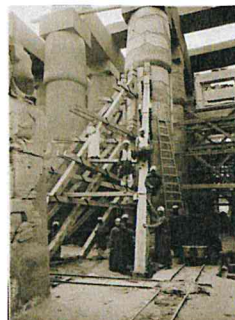
2 photos encadrées de 40 x 50 (photo 30x40)

57- 58



9 / 2 KARNAK

10 photos encadrées de 40 x 50 (photo 30x45) de 59 à 68



9 / 3 LOUXOR

4 photos encadrées de 40 x 50 (photo 30x45)



De 69 à 72

REPARTITION PAR DEPARTEMENTS

9 / 4 KOM ABOU YASINE

4 photos encadrées de 40 x 50 (photo 30x40)



De 73 à 76

9 / 5 MIT RAHINE

2 photos encadrées de 30 x 40 (photo 20x30)

77—78



1 photo encadré de 20 x 26 (photo 15x21)

79



9 / 6 SAQQARAH

4 photos encadrées de 30 x 40 (photo 20x30)

de 80 à 84



1 photo encadrée de 23 x 33 (photo 15x21)

85



REPARTITION PAR DEPARTEMENTS

9 / 7 TANIS

1 cartel A4 Découverte des tombes

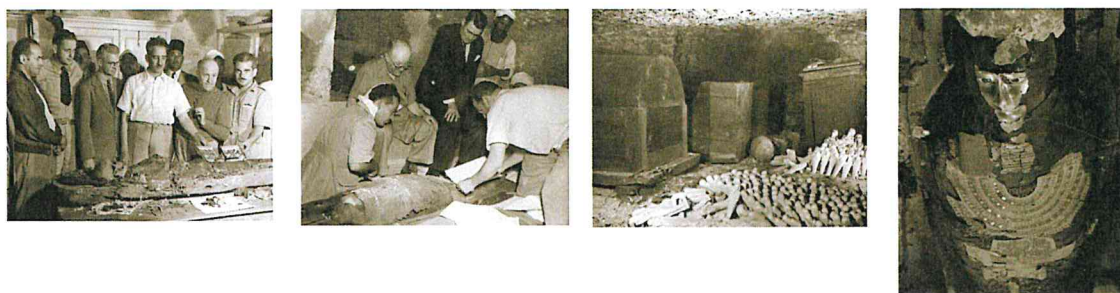


10 photos encadrées de 40 x 50 (photo 30x40) de 86 à 96



9 / 8 TOMBE DE KANEFER

4 photos encadrées de 30 x 40 (photo 20x30) de 97 à 100



Vitrine table avec courrier Etienne Drioton /fac-similés

REPARTITION PAR DEPARTEMENTS

X—VIE QUOTIDIENNE

Ce département a été mis en scène en mélangeant les 3 thématiques de ce chapitre pour permettre un accrochage rythmé et diversifié avec les différentes tailles de cadre.

1 cartel A4 de présentation vie quotidienne



10 / 1 BORDS DU NIL

12 photos encadrées de 40 x 50 (photo 30x40)

10 / 2 PORTRAITS

11 photos encadrées de 50 x 50 (photo 40x50)

10 / 3 PORTRAITS

9 photos encadrées de 40 x 50 (photo 30x40)

14 photos encadrées de 18 x 24 (photo 15x21)



REPARTITION PAR DEPARTEMENTS



De 101 à 147

XI—BORD DU NIL

1 bâche de 2.40 x 3.50 : Paysage des bords du Nil



REPARTITION PAR DEPARTEMENTS

XII—Etienne DRIOTON ET FAROUK

1 cartel A4 de présentation des fouilles



2 photos encadrées de 40 x 50 (photo 30x40)

148—149



4 photos encadrées de 23 x 33 (photo 15x21) de 150 à 154



XII— LE BUREAU

Pour cette exposition, une reconstitution du bureau d'Etienne DRIOTON a été faite. Des objets et des documents scientifiques ont été disposés, des effets personnels exposés dans une vitrine, une stèle avec une vierge étant dans le bureau d' Etienne DRIOTON.

1 panneau de 70 x 100 : Œuvres scientifiques

1 bache 1.00 x 1.50 Bureau du Caire





Etienne DRIOTON